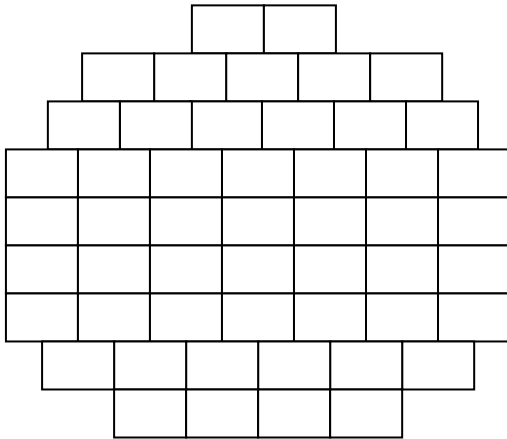
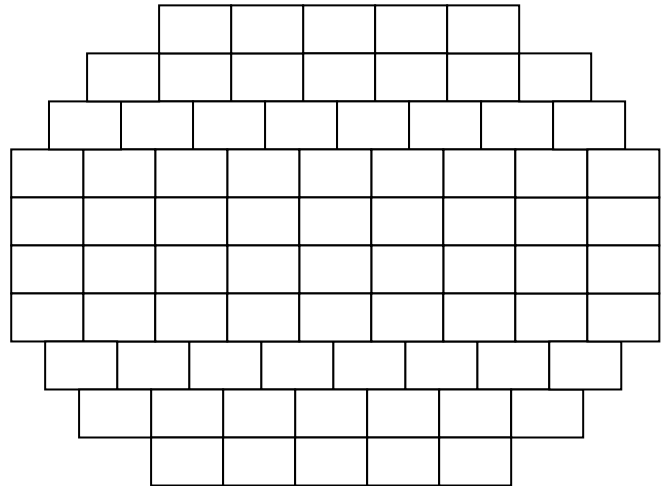


# 1x6 Brick (217 Stück)

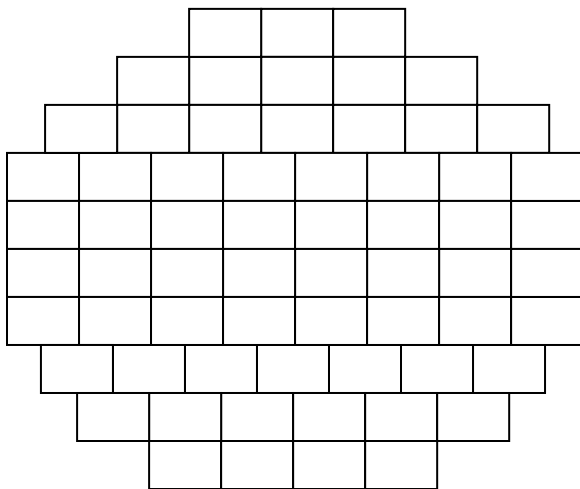
Reihe 1 (unten im Becher)  
51 Stück - **Hochkant**



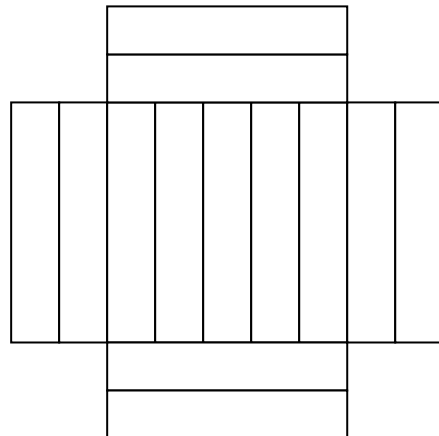
Reihe 3  
76 Stück - **Hochkant**



Reihe 2  
64 Stück - **Hochkant**



Reihe 4 2x aufeinanderliegend  
2x 13 Stück (26 Stück) - **Liegend**



Und im Deckel in die Erhöhung passen  
z.B. 5 4x4er Plättchen rein.